

tenías

Catálogo

**de palas e implementos
para modelos**



NEW HOLLAND

CONSULTAR PARA MODELOS QUE NO APARECEN EN EL LISTADO

**DRP System®
DESENGANCHE RÁPIDO DE PALA**



La facilidad de enganche de la pala al acoplamiento la ofrece el DRP System, un novedoso sistema de enganche que aporta más seguridad y rapidez.

**DR2B System® / DR4B System®
ENCHUFE RÁPIDO DE BOQUILLAS
(caras planas)**



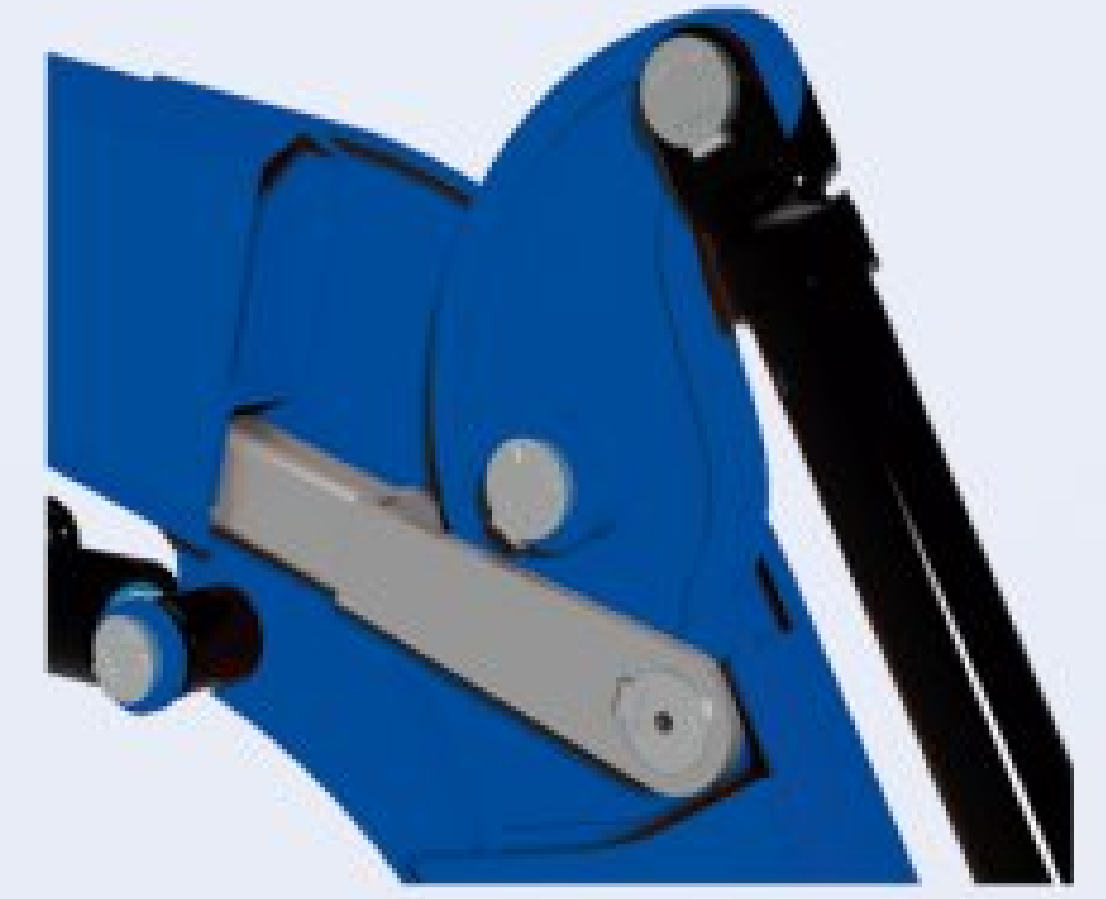
Permite conectar y desconectar las conexiones hidráulicas y eléctricas al instante, solo con subir o bajar la palanca.

VÁLVULA DE SEGURIDAD

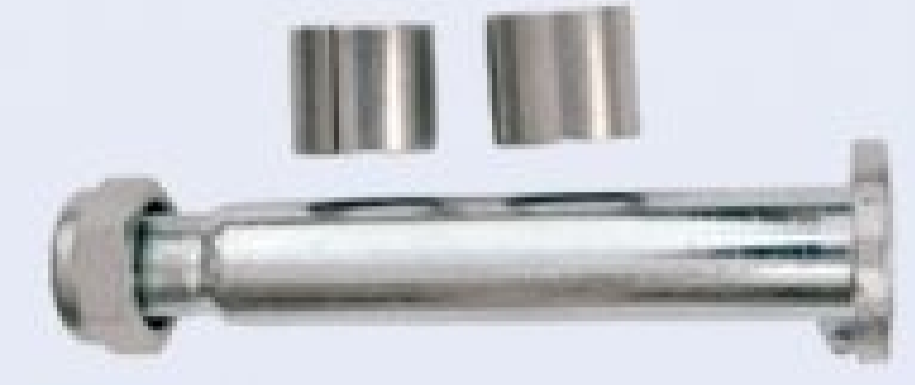


Regula la presión de los bombines de volteo en caso de existir algún contacto mecánico evitando posibles roturas.

DETALLE INTERIOR BRAZO.



CASQUILLOS AUTOENGRASANTES

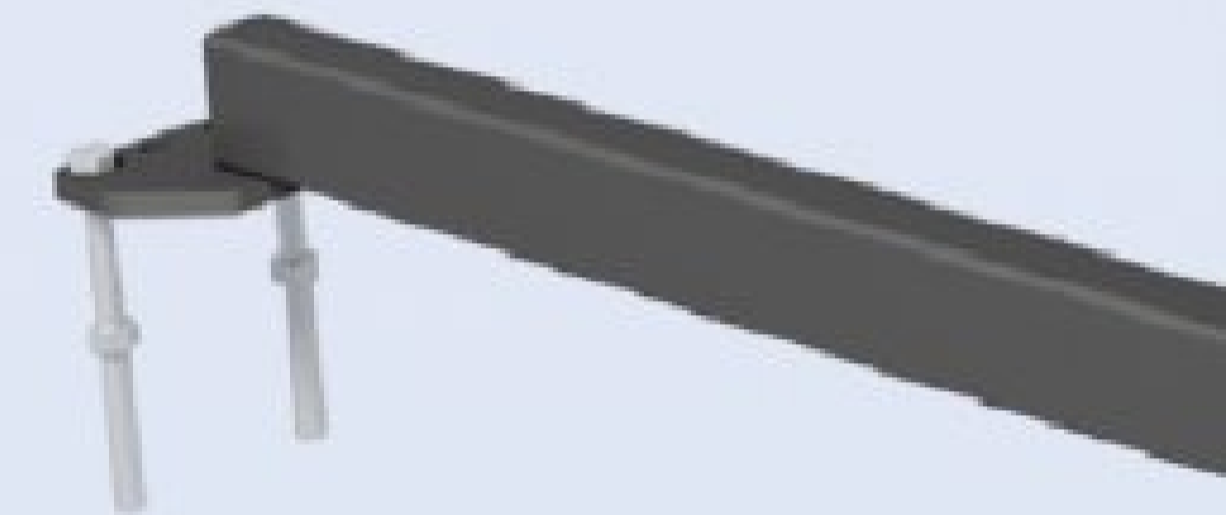


En todas las articulaciones, la pala cargadora lleva casquillos autoengrasantes y bulones tratados y cincados consiguiendo un buen ajuste en todas ellas.

**DRC System®
DESENGANCHE RÁPIDO DE CAZOS**



Solo unos segundos son necesarios para enganche-desenganche de los implementos.



OPCIONES

**AH System®
AMORTIGUACIÓN HIDRÁULICA**



Este sistema proporciona una comodidad adicional al eliminar todos los golpes de ariete producidos en la conducción.



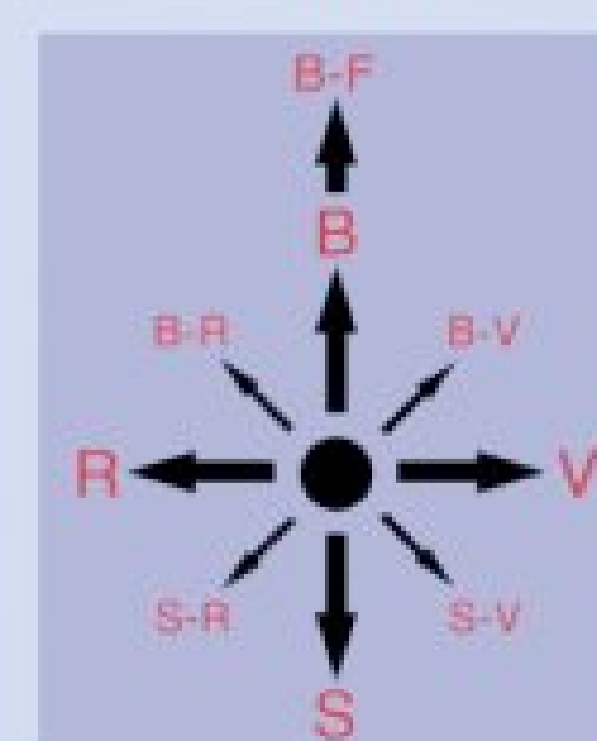
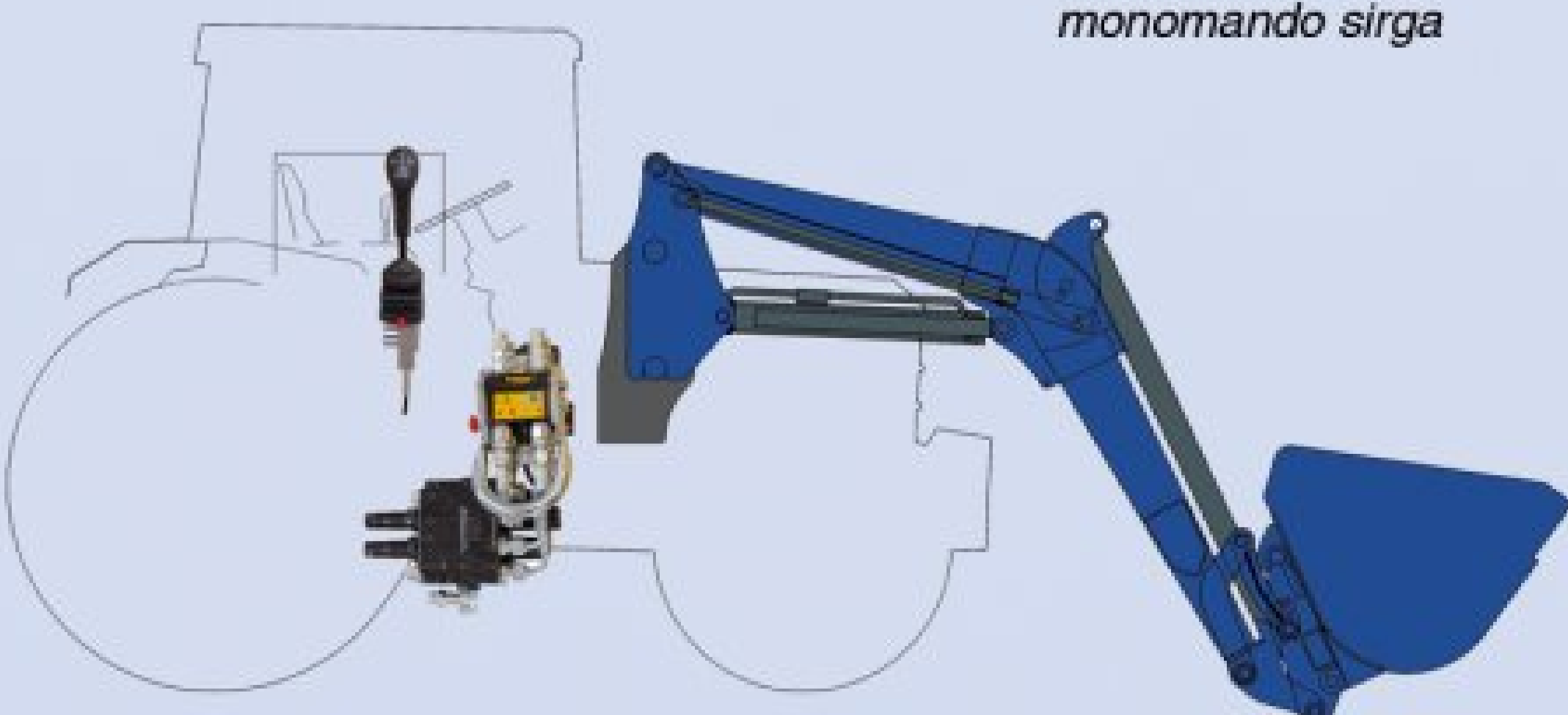
TERCERA FUNCIÓN



Tercera función para implementos hidráulicos.

**MS System®
MONOMANDO DE SIRGAS**

Esquema de funcionamiento monomando sirga



Accionado por un monomando en cruz con la posibilidad de realizar dos movimientos simultáneamente.

ACABADO DE PINTURA EN DIFERENTES COLORES



serie evolution



ACOPLAMIENTO INTEGRADO A CADA MODELO DE TRACTOR

Adaptaciones especialmente diseñadas para cada modelo de tractor, que permite el acceso a todos los órganos del motor. Tanto el acoplamiento como los brazos están diseñados para ser compatibles con los elevadores delanteros.

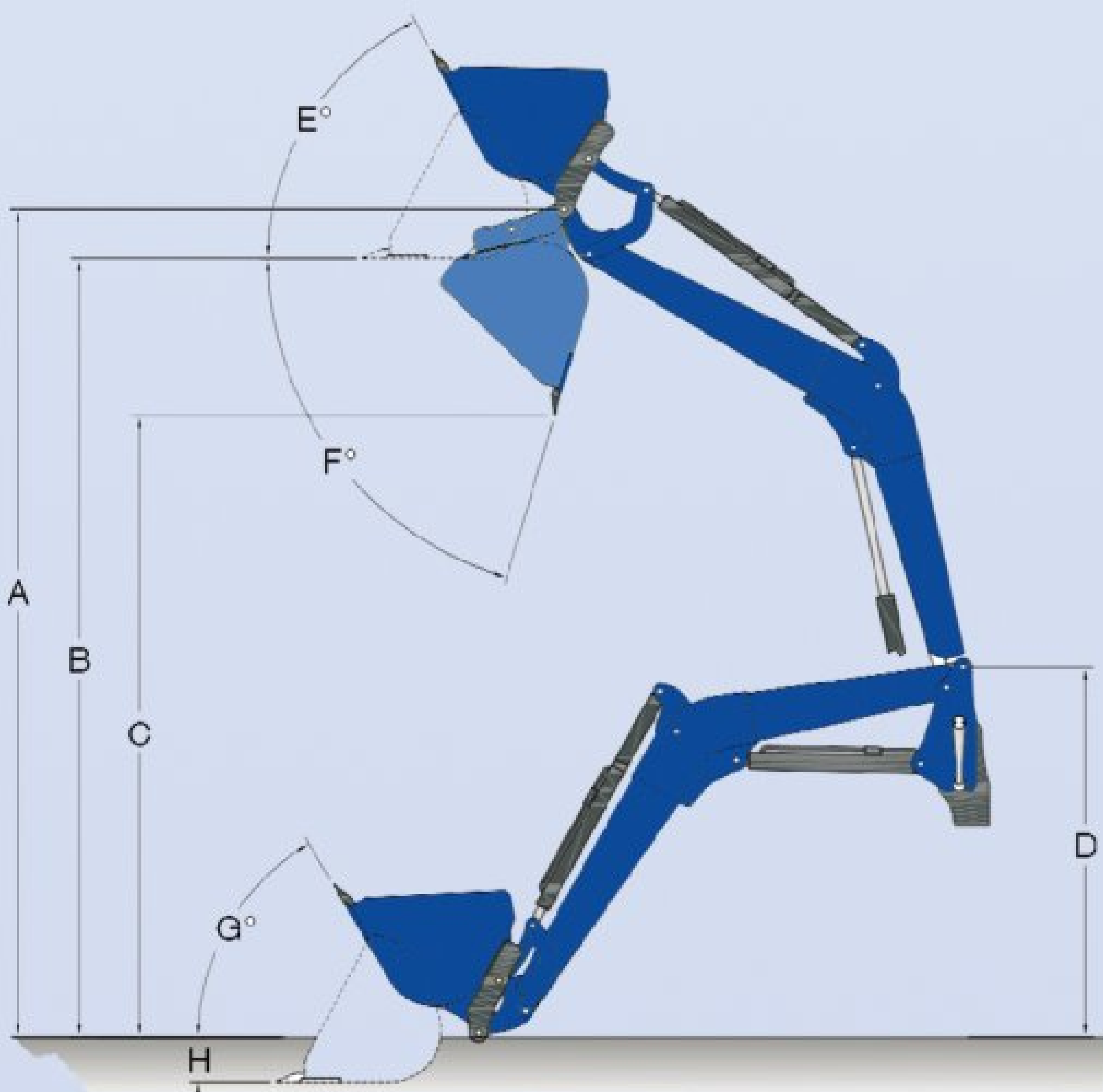
modelo	te7	te8	te9	te10	te20	te30	te40
--------	-----	-----	-----	------	------	------	------

INCLUYE

- Acoplamiento
- Brazos
- Instalación hidráulica (Electroválvula, Distribuidor o Mandos Tractor)
- Todos elementos para su funcionamiento (Cilindros, Latiguillos, Conexiones, .. etc.)
- DRB System (caras planas).

NO INCLUYE

- Cazos
- Horquillas



NOTA: Las medidas expresadas pueden variar según el modelo y tipo de tractor.

Las mediciones se han realizado con presión de trabajo a 190 BAR y colocado el peso sobre horquilla de palets.

- I Fuerza de arranque
- J Carga útil a 2,00 mts.
- K A máxima altura

MOD. PALA	A	B	C	D	E	F	G	H	I	J	K
te6	-	-	-	-	-	-	-	-	914 Kgs	-	400 Kgs
te7	2540	2410	1832	1300	55°	78°	49°	149	1024 Kgs	-	724 Kgs
te8	2846	2690	2000	1420	64°	72°	54°	134	1960 Kgs	-	1250 Kgs
te9	3142	2909	2295	1469	64°	75°	57°	211	2044 Kgs	-	1362 Kgs
te10	3720	3484	2887	1706	64°	74°	57°	214	2728 Kgs	2068 Kgs	1628 Kgs
te20	4051	3815	3197	1792	64°	75°	59°	214	2160 Kgs	1824 Kgs	1530 Kgs
te30	4301	4065	3447	1970	62°	74°	57°	214	2858 Kgs	2133 Kgs	1755 Kgs
te40	4564	4327	3708	2140	62°	74°	57°	214	3177 Kgs	2550 Kgs	2215 Kgs

CORTASILOS



ANCHURA (mts)	Nº DE PUAS	APERTURA ZARPA (mm)	PESO
1,50	13	805	480
1,75	15	805	528

CAZO PIEDRAS



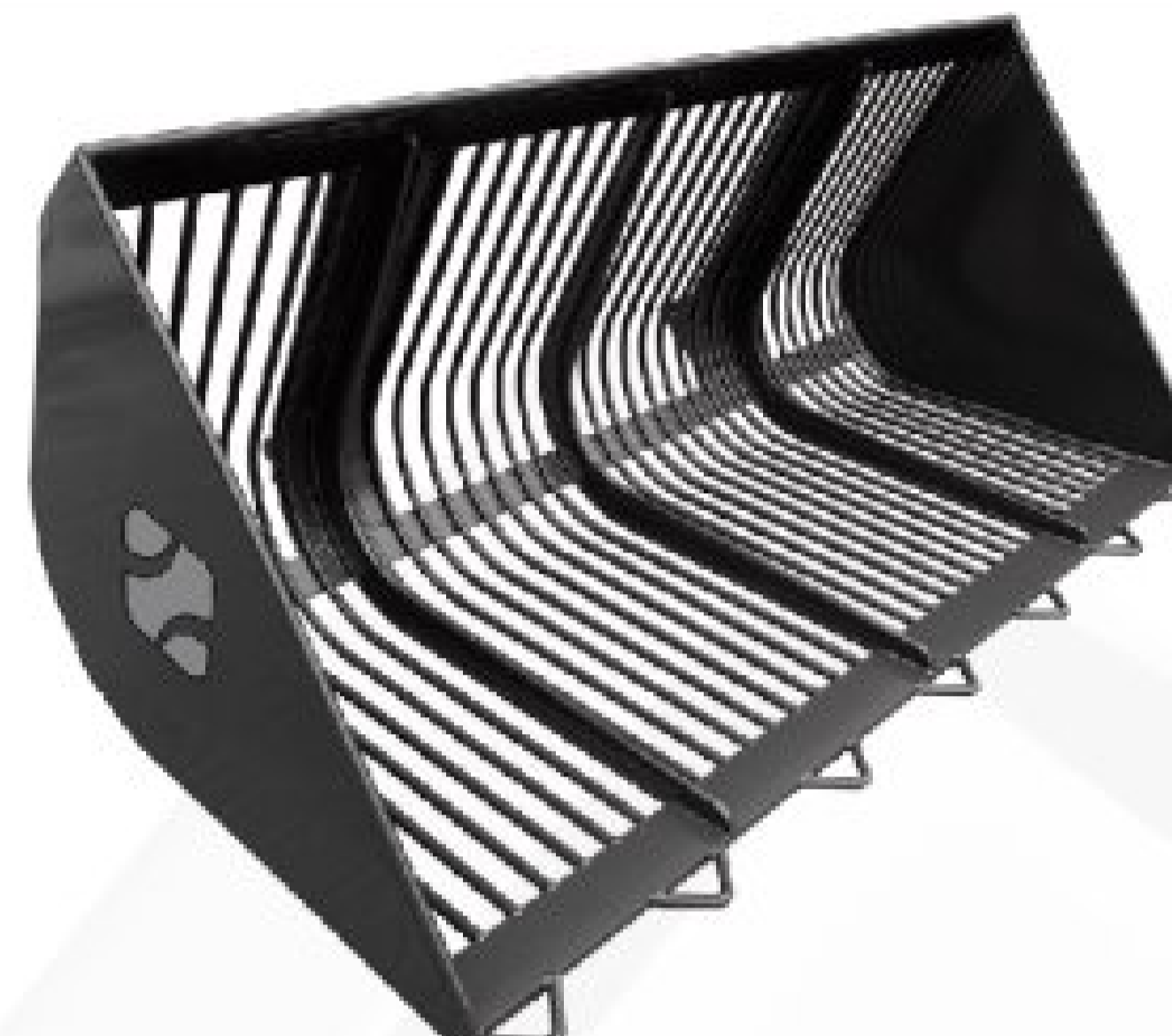
ANCHURA (mts)	CAPACIDAD (litros)	CAPACIDAD (litros)	PESO
1,75	618	772	284
2,00	707	883	331

HORCA ESTIERCOL



ANCHURA (mts)	Nº DE PUAS	LONGITUD PUJA (mm)	PESO
1,50	8	850	163
1,75	9	850	189
2,00	11	850	210
2,20	11	850	258

CAZO REMOLACHA



ANCHURA (mts)	CAPACIDAD (litros)	CAPACIDAD (litros)	PESO
2,00	813	1016	251
2,40	988	1235	326

HORCA HIDRÁULICA DE TRONCOS



ANCHURA (mts)	APERTURA PINZA (mm)	DIAMETRO INTERIOR BOMBIN	PESO
1170	930	80	276

HORCA HIDRÁULICA DESENSILADO



ANCHURA (mts)	Nº DE PUAS	APERTURA ZARPA (mm)	PESO
1,50	8	1265	297
1,75	9	1265	330
2,00	11	1265	360
2,20	11	1265	410

CAZO MULTIFUNCIÓN



ANCHURA (mts)	CAPACIDAD (litros)	CAPACIDAD (litros)	PESO
1,75	468	585	383
2,00	535	668	438

CAZO DESENSILADOR TIBURÓN



ANCHURA (mts)	CAPACIDAD (litros)	CAPACIDAD (litros)	PESO
2,00	1113	1391	520
2,20	1228	1535	542
2,40	1343	1678	570

HORQUILLA BALAS REDONDAS



ANCHURA (mm)	ANCHURA PUAS (mm)	Nº DE PUAS	PESO
1172	800	2	101

HORCA CAÑA AZÚCAR



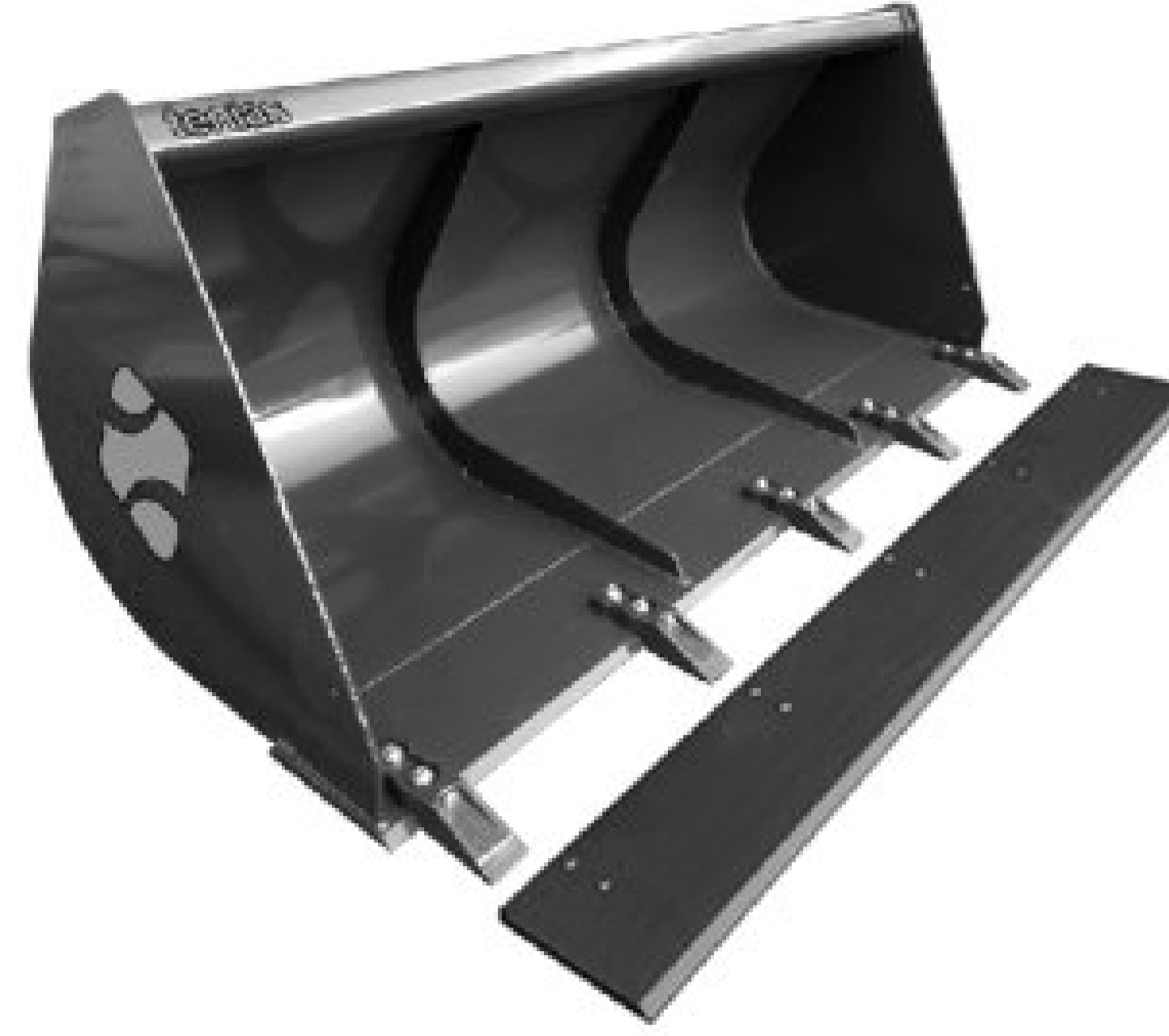
ANCHURA (mts)	ANCHURA PINZA (mm)	APERTURA ZARPA (mm)	PESO
1195	970	1265	286

CAZO PATATAS



ANCHURA (mts)	CAPACIDAD (litros)	CAPACIDAD (litros)	PESO
2,20	1103	1378	363
2,40	1217	1521	396

CAZO ARIDOS



ANCHURA (mts)	CAPACIDAD (litros)	CAPACIDAD (litros)	PESO
1,25	353	441	169
1,50	423	528	199
1,75	494	617	218
2,00	564	705	260
2,20	621	776	269
2,40	677	846	295

CAZO BOCA-PELICÁN



ANCHURA (mts)	Nº DE PUAS	APERTURA ZARPA (mm)	PESO
1,50	8	1165	298
1,75	9	1165	320
2,00	11	1165	374
2,20	11	1165	445

CAZO CEREAL



ANCHURA (mts)	CAPACIDAD (litros)	CAPACIDAD (litros)	PESO
1,80	812	1015	277
2,00	903	1128	298
2,20	993	1241	319
2,40	1083	1353	340

CAZO DESENSILADOR CON ROTOR



ANCHURA (mts)	CAPACIDAD (litros)	CAPACIDAD (litros)	PESO
2,00	903	1128	484
2,40	1083	1353	566

HORQUILLA MECÁNICA BALAS RECTANGULARES



ANCHURA (mm)	ALTURA (mm)	Nº DE PUAS	PESO
1775	1350	5	224

HORQUILLA DESPLAZABLE BALAS RECTANGULARES



ANCHURA (mm)	ALTURA (mm)	Nº DE PUAS	PESO
1775	1350	5	327

HORCA DESPLAZABLE DE PALETS



PESO PERMITIDO (Kgs)	LONGITUD PUA (mm)	ANCHURA MAX. FIJA (mm)	PESO
1500	1225	1060	290

GRAPA BALAS REDONDAS PLASTIFICADAS (Económica)



ANCHURA (mts)	PUAS ABIERTAS (mm)	PUAS CERRADAS (mm)	PESO
1,16	2080	70	150

HORCA PALETS



PESO PERMITIDO (Kgs)	LONGITUD PUA (mm)	ANCHURA MAX. FIJA (mm)	PESO
1500	1240	1065	173

GRAPA BALAS REDONDAS PLASTIFICADAS



ANCHURA (mm)	PROFUNDIDAD (mm)	APERTURA ZARPA (mm)	PESO
1312	1305	2640	282

MODELO DE TRACTOR	serie	MODELO DE PALA						serie 300	OBS.
		te7	te8	te9	te10	te20	te30		
3.50	TD		●					B00	
45	TCE	●						B000	18
50 F	T3	●							
55 ST-DT	TT			●				B0	
60	TNA			●				B1	
60	TNDA				●			B1	31
60	TNVA			●				B0	
65	TD5				●			B1	
65	TN				●			B1	31
65	TNV			●				B0	
65 F	T3	●							
70	66			●				B0	
70	76			●				B0	
70	TN				●			B1	1-31
70 ST-DT	TL				●			B1	
70	TLA				●			B1	
70	TNA			●				B1	
70 Supersteer	TNNA				●			B1	19
70 F	TD4	●						B00	
75 ST	TT			●				B0	
75	TD5				●			B1	
75	TN				●			B1	1-31
75 F	T3	●							
75 F	T4				●			B1	18
75	TNA			●				B1	9
75	TND				●			B1	31
75	TNFA				●			B1	18
75	TNN			●				B0	
75 Supersteer	TNNA			●				B1	19
75 Supersteer	TNS					●		B2	19-31
75 Supersteer	TNSA					●		B2	19-31
75	TNV			●				B0	
75	TN				●			B1	
80	TD				●			B1	
80	TDD				●			B1	
80	TDD				●			B1	31
80 ST-DT	TL				●			B1	
80	TLA				●			B1	
80 F	TD4	●						B00	
85	TDD				●			B1	
85 F	T4				●			B1	7-18-24-25
85 N	T4			●				B0	7-18-24-25
85 MULTIFUNCION Julio2014	T4				●			B1	7-18-24-25
85	TDD				●			B1	31
85	TD5				●			B1	
85 T4	TD5				●			B1	7-18
85	TNA				●			B1	1
85 ST Viñas	TDD				●			B1	31
85	TNDA				●			B1	
85	TNFA				●			B1	18
85 Supersteer	TNSA					●		B2	19
85	TDD				●			B1	31
90	TD				●			B1	
90	TDD				●			B1	
90	TS					●		B2	
90	TLA				●			B2	
90	TDD				●			B1	31
90 ST-DT	TL				●			B1	
90 ST-DT	TS					●		B2	
90 Supersteer	TNFA				●			B1	19

MODELO DE TRACTOR	serie	MODELO DE PALA						serie 300	OBS.
		te7	te8	te9	te10	te20	te30		
90 F	TD4		●					B00	
90	TD5				●				
95	TD				●			B1	
95	TDD				●			B1	
95	TDD				●			B1	31
95	TNA				●			B1	1
95	TNDA				●			B1	
95 Supersteer	TNFA				●			B1	19
95 Supersteer	TNNA				●			B1	19
95	TNNA			●				B0	
95	TNVA			●				B0	
95 N EJE NORMAL	T4			●				B0	18-24-25
95 F	T4				●			B1	18-24-25
95 LP	T4			●				B0	18-24-25
95 DUAL COMMAND	T5				●			B2	
95 ELECTRO COMMAND	T5				●			B1	
95	TD5				●			B1-B2	
95 T4	TD5				●			B1	
95 ST ELEVADO	TD5				●			B1	
100	TLA				●			B2	
100	TSA					●		B2	7-61
100 ST-DT	TL				●			B1	
100 ST-DT	TS					●		B2	
105 F	T4				●			B1	18-24-25
105 LP	T4			●				B0	18-24-25
105 DUAL COMMAND	T5				●			B2	
105 ELECTRO COMMAND	T5				●			B1	
105	TD5				●			B1-B2	
105 T4	TD5				●			B1	
110	TS					●		B2	
110	TSA					●		B2	7-16-61
110 ST-DT	TS					●		B2	
115	TM						●	B3	
115 Supersteer	TSA						●	B3	7-19-23-61
115 Supersteer	TM						●	B4	19-60
115	TS					●		B3	
115	TSA					●		B3	7-16-23-61
115 MULTIFUNCION Julio2014	T4				●			B1	18-24-25
115 DUAL COMMAND	T5				●			B2	
115 ELECTRO COMMAND	T5				●			B1	
115	TD5				●			B1-B2	
115 T4	TD5				●			B1	
120	TS					●		B2	
120	T6					●		B3	
120	TM						●	B3	
120 Supersteer	TM						●	B4	19-60
125	TM						●	B3	
125 Supersteer	TSA						●	B4	7-19-23-61
125 Supersteer	TM						●	B4	19-60
125	TSA						●	B3	7-16-23-61
130	TM						●	B3	
130 Supersteer	TM						●	B4	19-60
135	TVT						●	B4	16-18
135	TM						●	B4	18
135 Supersteer	TM						●	B4	19-60
135	TSA						●	B3	16
135 Supersteer	TSA						●	B4	19-23-61
140	T6					●		B3	
140	TM						●	B4	18
140 Supersteer	TM						●	B4	19-60

MODELO DE TRACTOR	serie	MODELO DE PALA						serie 300	OBS.
		te7	te8	te9	te10	te20	te30		
145	TVT						●	B4	18
150	T6						●	B3	
150	TM						●	B4	18
150 Supersteer	TM						●	B4	19
155	T6						●	B3	
155	TVT						●	B4	16-18
155	TM						●	B4	18
155 Supersteer	TM						●	B4	19
160	T6						●	B3	
165	T6						●	B3	
165	TM						●	B4	18
165 Supersteer	TM						●	B4	19
170 T4	T7						●	B3	16-18
170 Supersteer	T7						●	B4	19
170	TVT						●	B4	16-18
175	T6						●	B3	
175	TM						●	B4	18
175 Supersteer	TM						●	B4	19
185 T4	T7						●	B3	
185 Supersteer	T7						●	B4	19
190	TVT						●	B4	18
190	TM						●	B4	18
190 Supersteer	TM						●	B4	19
200 T4	T7						●	B3	16-18
200 Supersteer	T7						●	B4	19
210 T4	T7						●	B3	16-18
210 Supersteer	T7						●	B4	16-19
220	T7						te40	X	
235	T7						te40	X	
250	T7						te40	X	
2120	2000		te8					X	
3030	T	●						B000	18
3040	T	●						B000	18
4020 N Eje Normal	T		●					B0	
4020	T		●					B1	
4020 de Luxe	T		●					B1	42
4020 F	TD	●						B00	
4030 Eje Normal	T		●					B0	
4030	T		●					B1	
4030 de Luxe	T		●					B1	42
4030 F	TD	●						B00	
4040 Eje Normal	T		●					B0	
4040	T			●				B1	
4040	TD			●				B1	7-23-31
4040 F Supersteer	T			●				B1	19
4040 F	TD	●						B00	
4040 de Luxe Moderno	T			●				B1	
4040 N Supersteer	T			●				B1	19
4050	T			●				B1	
4050 F Supersteer	T			●				B1	19
4050 de Luxe Moderno	T			●				B1	

MODELO DE TRACTOR	serie	MODELO DE PALA						serie 300	OBS.
		te7	te8	te9	te10	te20	te30		
4050 Supersteer	T				●			B2	19
4050	TN			●				B0	
4050 N Supersteer	T				●			B1	19
5010	T5000					●		B2	
5020	T5000					●		B2	
5030	TD				●			B1	7
5030	T5000					●		B2	
5040	TL				●			B1	
5040	T5000					●		B2	
5040 ST	TD				●			B1	
5040 ST Viñas	TD				●			B1	31
5050	TL				●			B1	
5050	T					●		B2	
5050 DT	TD					●		B1	7-23-31
5050 ST	TD					●		B1	31
5050 ST Viñas	TD					●		B1	31
5060	TL				●			B1	
5060	T5000					●		B2	
5070	T5000					●		B2	
5640	40					●		B2	
6000	TS				●			B1	
6010	T6000					●		B2	16-23-61
6020	T6000					●		B2	16-23-61
6030 Supersteer	T6000						●	B4	19-23-61
6030 RANGE COMMAND	T6000						●	B3	7-23-61
6040	T6000					●		B2	16-23-61
6050 Supersteer	T6000						●	B4	19-23-61
6050 RANGE COMMAND	T6000						●	B3	7-23-61
6060	T6000					●		B2	16-23-61
6070 Supersteer	T6000						●	B4	5-19-61
6070 RANGE COMMAND	T6000						●	B3	7-5-61
6080 Supersteer	T6000						●	B4	5-19-61
6080 RANGE COMMAND	T6000						●	B3	5-16-18-61
6090 LARGO RANGE COMMAND	T6000						●	B4	5-18-61
6640	40					●		B2	
7030 Standard-Supersteer	T						te40	X	19-80
7040 Standard-Supersteer	T						te40	X	19-80
7050 Standard-Supersteer	T						te40	X	19-80
7060 Standard-Supersteer	T						te40	X	19-80
7500	7000				●			B1	
7510	T7500						●	B4	16
7520 Standard-Supersteer	T7500						●	B4	16-19
7530 Standard-Supersteer	T7500						●	B4	16-19
7540 Standard-Supersteer	T7500						●	B4	16-19
7550 Standard-Supersteer	T7500						●	B4	16-19
7630	7000				●			B1	
7740	40					●		B2	
7840	40						●	B3	
8240	40						●	B3	
8340	40						●	B3	
8560	60						●	B4	61

OBSERVACIONES

- 1 - Indicar tipo de tubo de escape (hacia arriba, abajo, lateral).
- 5 - Indicar tipo de puente delantero.
- 7 - Con tripuntal original, montar un brazo superior.
- 9 - Cabina de origen.
- 16 - Indicar si lleva tripuntal delantero de origen.
- 18 - Amortiguación hidráulica recomendada.
- 19 - Amortiguación hidráulica obligatoria.
- 23 - El modelo de brazo indicado, se puede llevar pero sin contrapesos.

- 24 - Indicar tipo de chasis. (enviar foto)
- 25 - Indicar nº de bastidor.
- 31 - Se envía codo de escape para su modificación.
- 42 - Informar anchura interior de ruedas delanteras.
- 60 - Indicar si el circuito hidráulico, es con señal de carga (Load Sensing).
- 61 - Indicar si el circuito hidráulico, es C/abierto o C/cerrado.
- 80 - Imprescindible montar "serie evolution".

DELEGACION NOROESTE

Contacto: Sergio Alonso
Tels: +34 983 33 80 99
Fax: +34 983 37 71 60
Movil: +34 690 13 30 10
Acda. de Gijón, 94
47009 VALLADOLID
e-mail: salonso@tenias.com

FÁBRICA Y OFICINAS CENTRALES

Pol. Ind. Valdeferrín, c/3 - Pcla. 91
50600 EJEA DE LOS CABALLEROS
(Zaragoza-España)
Tel. +34 976 67 71 50
Fax +34 976 66 12 15
e-mail: tenias@tenias.com
www.tenias.com



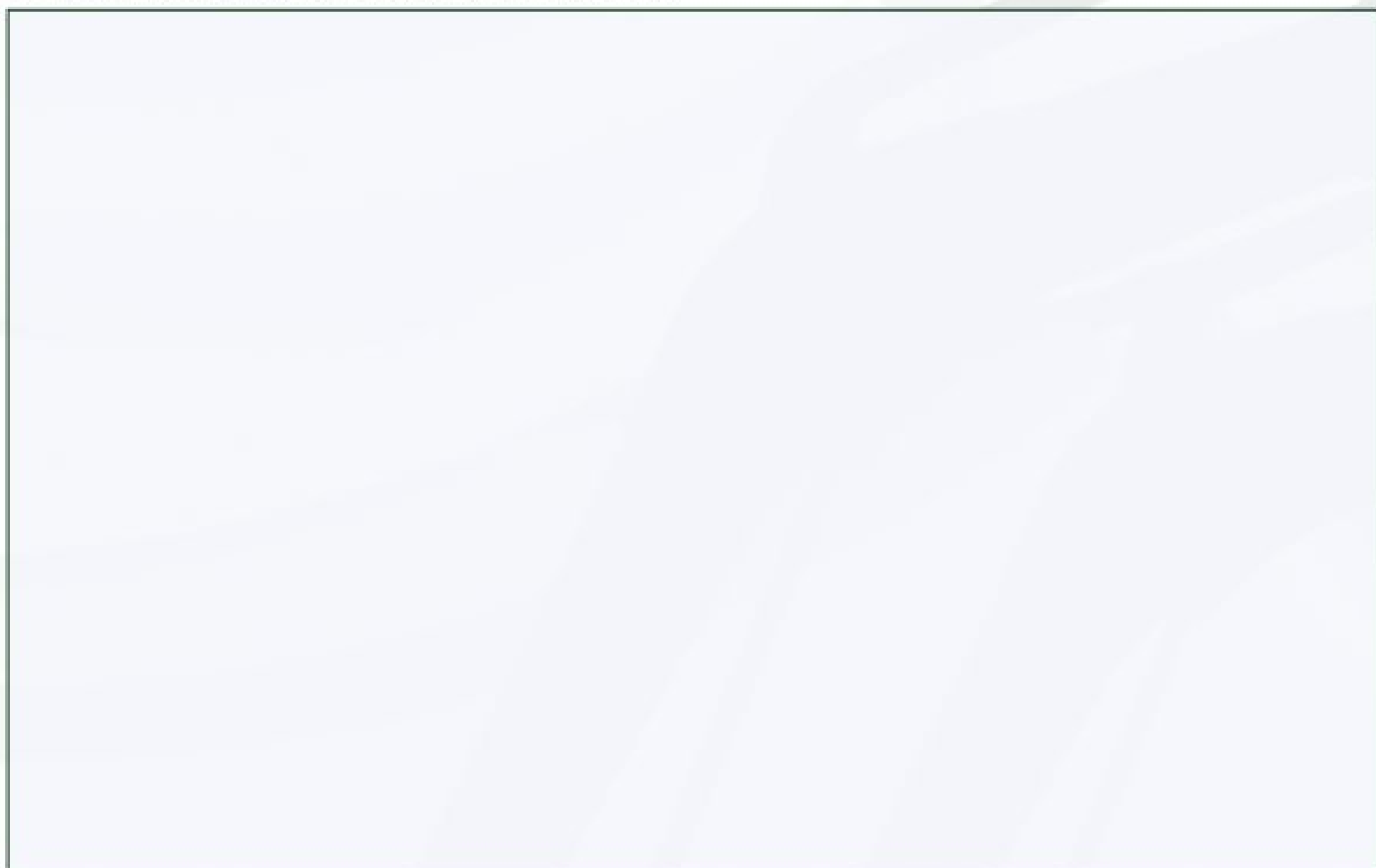
DELEGACION SURESTE

Contacto: Santiago Idañez
Tel. y Fax: +34 967 23 89 56
Movil: +34 693 21 06 86
Ctra. de Jaén, Km. 5,600
02080 ALBACETE
e-mail: sidañez@tenias.com

DELEGACION SUR

Contacto: Victor Dominguez
Tels: +34 95 451 15 44 / +34 95 451 16 45
Fax: +34 95 499 90 88
Movil: +34 670 63 92 59
P.I.C.A. c/ industria, 12
41007 SEVILLA
e-mail: vdominguez@tenias.com

Distribuidor Autorizado



tenías

FÁBRICA Y OFICINAS CENTRALES

Pol. Ind. Valdeferrín, c/3 - Pcla. 91
50600 EJEA DE LOS CABALLEROS (Zaragoza-España)
Tel. +34 976 67 71 50
Fax +34 976 66 12 15
e-mail: tenias@tenias.com - www.tenias.com